

ОПИСАНИЕ МЕСТОПОЛОЖЕНИЯ ГРАНИЦ

Публичный сервитут в целях складирования строительных и иных материалов, размещения временных или вспомогательных сооружений (включая ограждения, бытовки, навесы) и (или) строительной техники, которые необходимы для обеспечения строительства, реконструкции, ремонта объектов транспортной инфраструктуры федерального, регионального или местного значения, на срок указанных строительства, реконструкции, ремонта в целях реализации объекта железнодорожного транспорта общего пользования федерального значения «Организация пригородно-городского пассажирского железнодорожного движения на участке Одинцово-Лобня (МЦД-1 «Одинцово-Лобня»). Этап 2. «Реконструкция станции Лобня. I этап организации движения»

(наименование объекта, местоположение границ которого описано (далее - объект)

Раздел 1

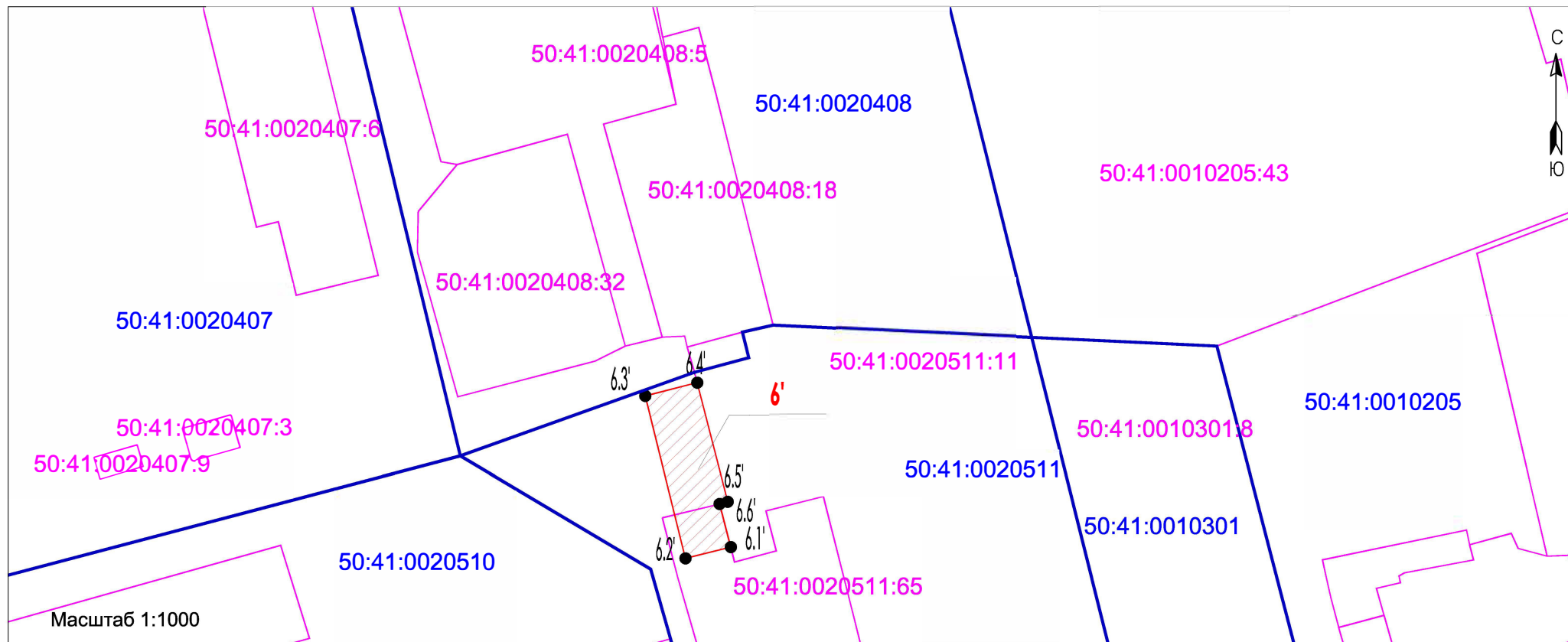
Сведения об объекте		
№ п/п	Характеристики объекта	Описание характеристик
1	2	3
1	Местоположение объекта	Московская область, городской округ Лобня
2	Площадь объекта ± величина погрешности определения площади ($P \pm \Delta P$)	Контур б'. 276 м ² ± 6 м ²
3	Иные характеристики объекта	Публичный сервитут сроком на 21 месяц в целях складирования строительных и иных материалов, размещения временных или вспомогательных сооружений (включая ограждения, бытовки, навесы) и (или) строительной техники, которые необходимы для обеспечения строительства, реконструкции, ремонта объектов транспортной инфраструктуры федерального, регионального или местного значения, на срок указанных строительства, реконструкции, ремонта в целях реализации объекта железнодорожного транспорта общего пользования федерального значения «Организация пригородно-городского пассажирского железнодорожного движения на участке Одинцово-Лобня (МЦД-1 «Одинцово-Лобня»). Этап 2. «Реконструкция станции Лобня. I этап организации движения». Обладатель публичного сервитута: Открытое акционерное общество "РЖД" (ИНН 7708503727, ОГРН 1037739877295), почтовый адрес: 170174, г. Москва, вн.тер.г. муниципальный округ Басманный, ул.Новая Басманная, д.2/1, стр.1, адрес электронной почты: fax@css.rzd.ru Земельный участок, образующий зону или территорию: 50:41:0020511:65, земли кадастрового квартала 50:41:0020511

Раздел 2

Сведения о местоположении границ объекта




1. Система координат МСК-50, зона2					
2. Сведения о характерных точках границ объекта					
Обозначение характерных точек границ	Координаты, м		Метод определения координат характерной точки	Средняя квадратическая погрешность положения характерной точки (M _t), м	Описание обозначения точки на местности (при наличии)
	X	Y			
1	2	3	4	5	6
1	497 651,10	2 187 791,29	Аналитический метод	0,10	—
2	497 649,12	2 187 783,23		0,10	
3	497 678,04	2 187 776,09		0,10	
4	497 680,40	2 187 785,30		0,10	
5	497 659,19	2 187 790,75		0,10	
6	497 658,82	2 187 789,27		0,10	
1	497 651,10	2 187 791,29		0,10	
3. Сведения о характерных точках части (частей) границы объекта					
1	2	3	4	5	6
—	—	—	—	—	—

Ситуационный план границ публичного сервитута
Конур 6'. Кадастровый номер земельного участка 50:41:0020511:65 земли кадастрового квартала. 50:41:0020511



Приложение 1. Каталог координат

Система координат МСК-50, зона 2
Используемые условные знаки и обозначения:

-  - Граница кадастрового квартала;
-  - Существующая часть границы земельного участка, сведения о которой содержатся в ЕГРН;
- 50:41:0020205:9** - Кадастровый номер земельного участка, по сведениям ЕГРН;
- 50:41:0020205** - Номер кадастрового квартала, по сведениям ЕГРН;
-  - Проектная граница публичного сервитута;
- 6.1' ●** - Характерная точка проектной границы публичного сервитута;
- 6'** - Условный номер (по проекту межевания)/кадастровый номер испрашиваемого публичного сервитута;

Прохождение границы		Описание прохождения границы
от точки	до точки	
1	2	3
—	—	—